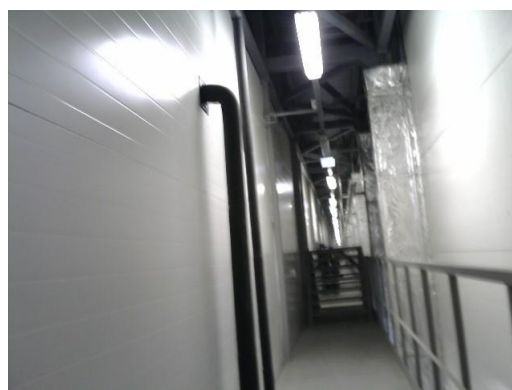
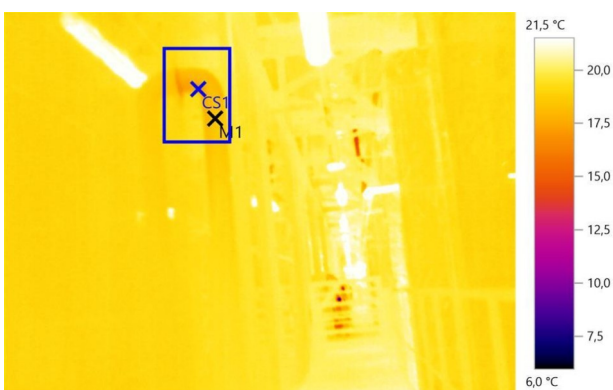

Фирма ООО "ИЦ Холодильных технологий"
ул. Ольминского д.6
г. Санкт-Петербург

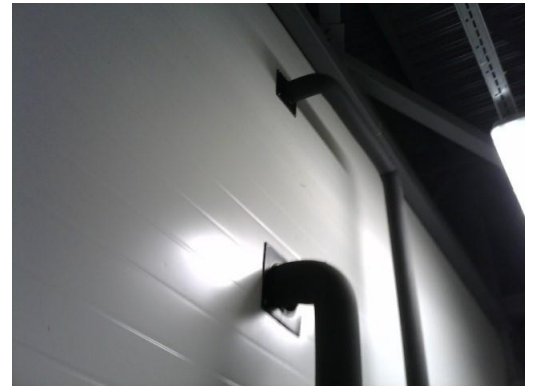
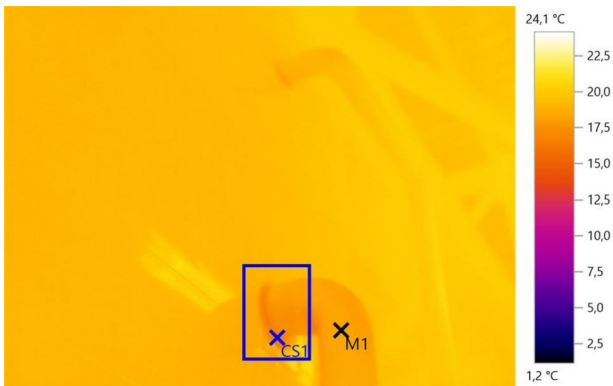


Графические данные: Дата: 26.11.2014
Время: 13:36:58
Файл: IR000348.BMT

Коэффициент излучения: 0,94
Отраж. темп. [°C]: 6,0

Выделение изображений:

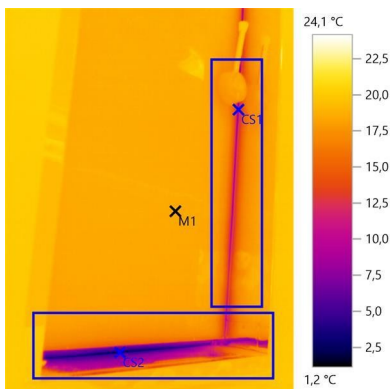
| Измеряемые объекты | Темп. [°C] | Излуч. | Отраж. темп. [°C] | Примечания |
|------------------------|------------|--------|-------------------|---|
| Точка измерения 1 | 18,4 | 0,94 | 6,0 | Средняя температура теплоизоляционного слоя |
| Самая холодная точка 1 | 16,8 | 0,94 | 6,0 | Температура в месте предполагаемого дефекта |



Графические данные: Дата: 26.11.2014 Коэффициент излучения: 0,94
 Время: 13:37:17 Отраж. темп. [°C]: 6,0
 Файл: IR000349.BMT

Выделение изображений:

| Измеряемые объекты | Темп. [°C] | Излуч. | Отраж. темп. [°C] | Примечания |
|------------------------|------------|--------|-------------------|---|
| Точка измерения 1 | 18,3 | 0,94 | 6,0 | Средняя температура теплоизоляционного слоя |
| Самая холодная точка 1 | 15,4 | 0,94 | 6,0 | Температура в месте предполагаемого дефекта |



Графические данные: Дата: 26.11.2014 Коэффициент излучения: 0,94
 Время: 13:37:59 Отраж. темп. [°C]: 6,0
 Файл: IR000350.BMT

Выделение изображений:

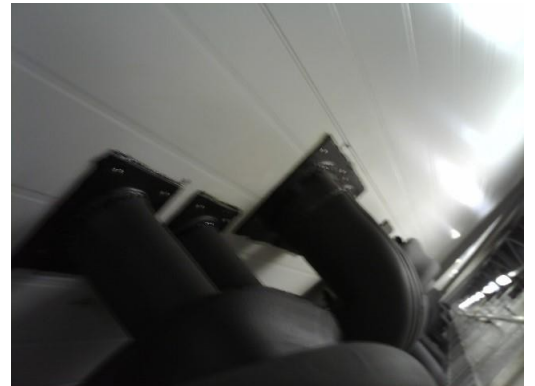
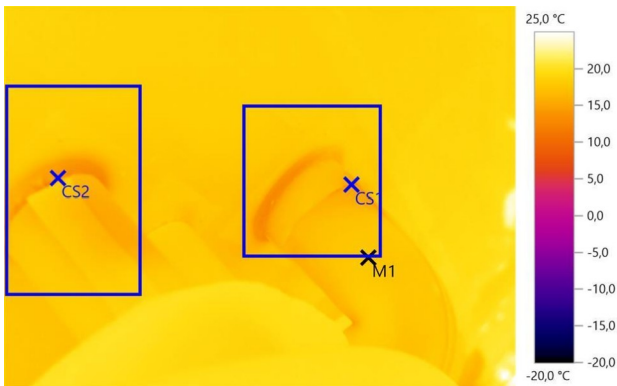
| Измеряемые объекты | Темп. [°C] | Излуч. | Отраж. темп. [°C] | Примечания |
|------------------------|------------|--------|-------------------|---|
| Точка измерения 1 | 18,5 | 0,94 | 6,0 | Средняя температура теплоизоляционного слоя |
| Самая холодная точка 1 | 7,6 | 0,94 | 6,0 | Температура в месте предполагаемого дефекта |
| Самая холодная точка 2 | 2,7 | 0,94 | 6,0 | Температура в месте предполагаемого дефекта |

Примечания: Заметны признаки инфильтрации холодного воздуха.



Графические данные:
Дата: 26.11.2014
Время: 13:38:26
Файл: IR000351.BMT

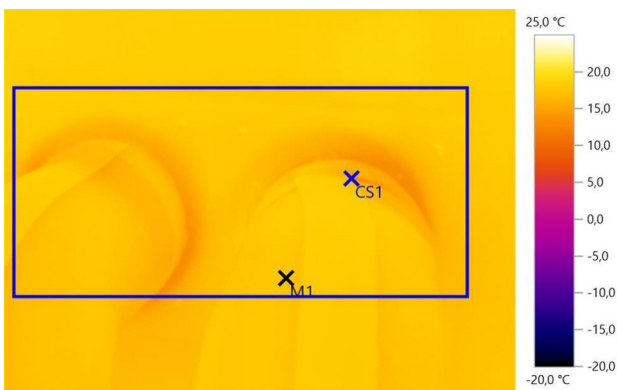
Коэффициент излучения: 0,94
Отраж. темп. [°C]: 6,0



Графические данные: Дата: 26.11.2014 Коэффициент излучения: 0,94
 Время: 13:38:50 Отраж. темп. [°C]: 6,0
 Файл: IR000352.BMT

Выделение изображений:

| Измеряемые объекты | Темп. [°C] | Излуч. | Отраж. темп. [°C] | Примечания |
|------------------------|------------|--------|-------------------|---|
| Точка измерения 1 | 17,7 | 0,94 | 6,0 | Средняя температура теплоизоляционного слоя |
| Самая холодная точка 1 | 11,7 | 0,94 | 6,0 | Температура в месте предполагаемого дефекта |
| Самая холодная точка 2 | 12,4 | 0,94 | 6,0 | Температура в месте предполагаемого дефекта |



Графические данные: Дата: 26.11.2014 Коэффициент излучения: 0,94
 Время: 13:39:14 Отраж. темп. [°C]: 6,0
 Файл: IR000353.BMT

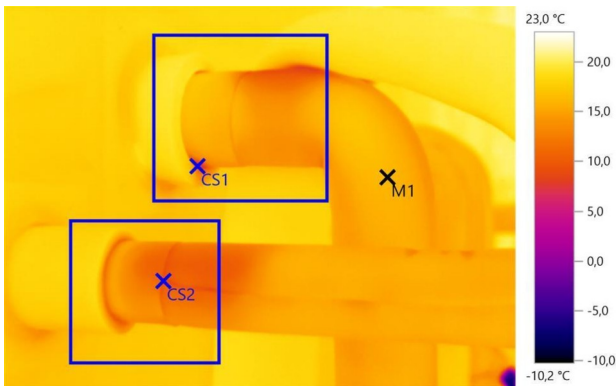
Выделение изображений:

| Измеряемые объекты | Темп. [°C] | Излуч. | Отраж. темп. [°C] | Примечания |
|------------------------|------------|--------|-------------------|---|
| Точка измерения 1 | 17,6 | 0,94 | 6,0 | Средняя температура теплоизоляционного слоя |
| Самая холодная точка 1 | 12,7 | 0,94 | 6,0 | Температура в месте предполагаемого дефекта |



Графические данные: Дата: 26.11.2014
Время: 13:39:40
Файл: IR000354.BMT

Коэффициент излучения: 0,94
Отраж. темп. [°C]: 6,0

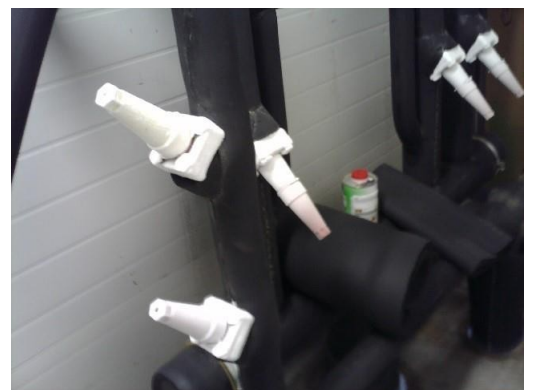


Графические данные: Дата: 26.11.2014
 Время: 13:40:00
 Файл: IR000355.BMT

Коэффициент излучения: 0,94
 Отраж. темп. [°C]: 6,0

Выделение изображений:

| Измеряемые объекты | Темп. [°C] | Излуч. | Отраж. темп. [°C] | Примечания |
|------------------------|------------|--------|-------------------|---|
| Точка измерения 1 | 16,2 | 0,94 | 6,0 | Средняя температура теплоизоляционного слоя |
| Самая холодная точка 1 | 5,4 | 0,94 | 6,0 | Температура в месте предполагаемого дефекта |
| Самая холодная точка 2 | 8,5 | 0,94 | 6,0 | Температура в месте предполагаемого дефекта |



Графические данные: Дата: 26.11.2014
 Время: 13:40:12
 Файл: IR000356.BMT

Коэффициент излучения: 0,94
 Отраж. темп. [°C]: 6,0



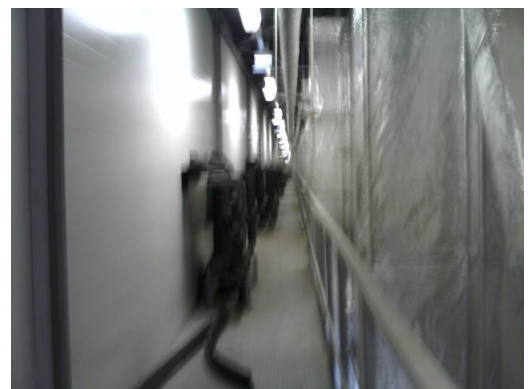
Графические данные: **Дата:** 26.11.2014
Время: 13:40:28
Файл: IR000357.BMT

Коэффициент излучения: 0,94
Отраж. темп. [°C]: 6,0



Графические данные: Дата: 26.11.2014
Время: 13:40:40
Файл: IR000358.BMT

Коэффициент излучения: 0,94
Отраж. темп. [°C]: 6,0



Графические данные: Дата: 26.11.2014
Время: 13:41:07
Файл: IR000359.BMT

Коэффициент излучения: 0,94
Отраж. темп. [°C]: 6,0



Графические данные: **Дата:** 26.11.2014
Время: 13:41:18
Файл: IR000360.BMT

Коэффициент излучения: 0,94
Отраж. темп. [°C]: 6,0



Графические данные: Дата: 26.11.2014
Время: 13:41:44
Файл: IR000361.BMT

Коэффициент излучения: 0,94
Отраж. темп. [°C]: 6,0



Графические данные: Дата: 26.11.2014
Время: 13:42:23
Файл: IR000362.BMT

Коэффициент излучения: 0,94
Отраж. темп. [°C]: 6,0